

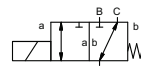
коаксиальный клапан

ТИП **МК 20 DR** **FK 20 DR**

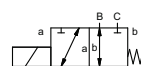


3/2 ходовой клапан
диапазон давлений
проходное сечение
присоединение
функция

прямого действия
PN 0-40 Бар
DN 20 mm
резьба/фланец
клапан
нормально закрытый (A ► B)
символ **NC**



клапан
нормально открытый (A ► B)
символ **NO**



⚠ Выше указаны материалы корпусов по отношению к присоединениям клапанных портов, которые контактируют со средой

конструкция
материалы корпуса

сбалансированный по давлению с возвращающей пружиной, не перекрываются

① латунь	② гальванизированная сталь
③ латунь, покрытая никелем	⑤ Без цв. металлов
④ сталь с никелиевым покрытием	⑥ нержавеющая сталь

седло клапана
материалы уплотнений

синт. резина по металлу
NBR
PTFE, FPM, CR, EPDM

требуемые характеристики

- проходное сечение
- порт
- функция NC/NO
- рабочее давление
- входное давление на портах A, B или C
- расход
- рабочие среды
- температура рабочей среды
- температура окружающей среды
- номинальное напряжение

порты
МК
FK

функция
NC

диапазон давлений
Бар
0-16 / 0-40
A ⇒ B макс.40 / B ⇒ A макс.16 / A ⇒ C макс.40 / C ⇒ A макс.40

значение Kv
м³/ч
6,7

вакуум
значение утечки
P₁ ⇔ P₂
P₂ > P₁
< 10⁻⁶ мБар•л•с⁻¹
по запросу

обратное давление
см. диапазон давлений

рабочие среды
газы - жидкости - вязкие среды -
желеобразные среды - загрязненные среды
по запросу

абразивная среда
по запросу

регулировка времени срабатывания
открытие
закрытие

направление течения
см. диапазон давлений

циклы включения
1/мин
150

время срабатывания
мс
открытие 110 закрытие 110

температура рабочей среды
°C
DC: -20 до +80
AC: -20 до +80
-40 до +160
-40 до +160

температура окружающей среды
°C
DC: -20 до +80
AC: -20 до +80

концевые выключатели
ручное управление
разрешительная документация
установка
вес
дополнительное оборудование

Инд./мех. (в зав от температуры)
доступный
LR/GL/WAZ
клеммные скобы
по запросу

общие характеристики

опции

МК	резьбы G 3/4 - G 1 1/4	специальные резьбы
FK	фланец PN 16 / 40	специальные фланцы
	NC	NO
Бар	0-16 / 0-40	
	A ⇒ B макс.40 / B ⇒ A макс.16 / A ⇒ C макс.40 / C ⇒ A макс.40	
м³/ч	6,7	
значение утечки	P ₁ ⇔ P ₂	< 10 ⁻⁶ мБар•л•с ⁻¹
P ₂ > P ₁	см. диапазон давлений	по запросу
	газы - жидкости - вязкие среды - желеобразные среды - загрязненные среды	по запросу
	открытие	
	закрытие	
	см. диапазон давлений	
1/мин	150	
мс	открытие 110 закрытие 110	
°C	DC: -20 до +80	-40 до +160
	AC: -20 до +80	-40 до +160
°C	DC: -20 до +80	
	AC: -20 до +80	
		Инд./мех. (в зав от температуры)
		доступный
		LR/GL/WAZ
		клеммные скобы
kg	МК 6,0 FK 8,4	по запросу

электрические характеристики

опции

номинальное напряжение	U _n DC 24 V	специальное напряжение по запросу
	U _n AC 230 V 40-60 Hz	специальное напряжение по запросу
привод	DC магнит постоянного тока	
	AC магнит постоянного тока со встроенным выпрямителем	если температура больше 100°C с отдельным выпрямителем
класс изоляции	H 180°C	
защита	IP65	
периодичность работы присоединение	ED 100%	
	разъем асс. DIN EN 175301-803 форма A, 4 позиции x 90° / диаметр провода 6-8 мм	клеммная коробка M16x1,5
как опция	M12x1 разъем асс. DESINA	разъем асс. VDMA
дополнительное оборудование	подсвеченный выключатель с регулируемым резистором	
энерго потребление	N-катушка DC 24 V 1,56 A	
	AC 230 V 40-60 Hz 0,16 A	
	H-катушка	DC 24 V 2,24 A AC 230 V 40-60 Hz 0,28 A
взрывозащита		
концевые выключатели	индуктивный (I)	нормально открытый - PNP
	индуктивный (B)	нормально открытый - PNP
	механический	одиночный двойник полюса brosaet-SPDT

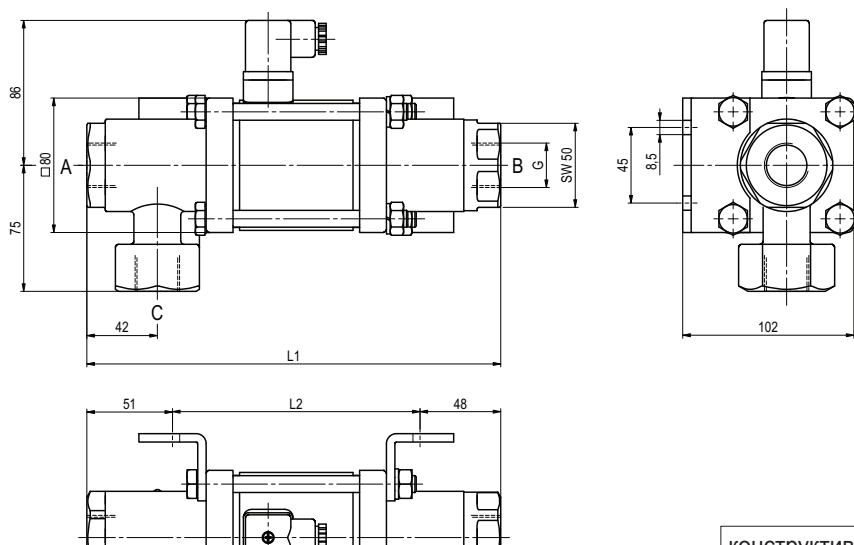
⚠ Конструкция клапанов зависит от среды и применения. Это может привести к изменениям в конструкции клапанов, материалов уплотнений и характеристик в стандартных спецификациях.

⚠ Если заказ или характеристики по применению неполные или неточные, существует риск некорректного изготовления клапана для запрашиваемого применения

■ не выделенные характеристики - стандартные характеристики
■ характеристики, выделенные серым - опции под заказ

ТИП MK 20 DR

функция: **NC**
без напряжения закрыт (A ► B)

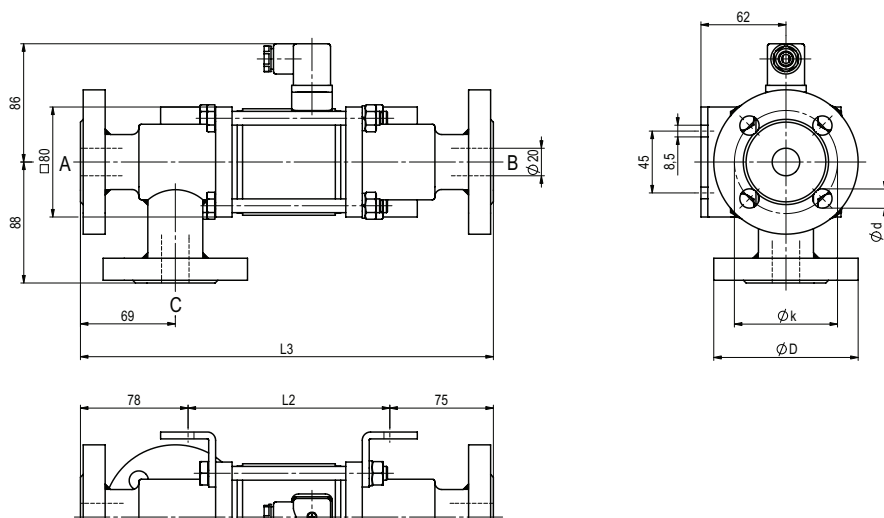


конструктивная длина	L1	L2	L3
стандартная	247	148	301
с 1/2 индуктивными концевыми выключателями	291	192	345
с ручн. аварийным режимом/ Nd и 1/2 инд. конц. выкл.	291	192	345
с механическими концевыми выключателями	291	192	345

фланцы PN	DIN	ØD	Øk	Ød
16	EN 1092-1	105	75	14
40	EN 1092-1	105	75	14

ТИП FK 20 DR

функция: **NO**
без напряжения открыт (A ► B)



Различные требования по температуре, давлению, характеру переключения, среды и ее состава могут ограничить диапазон использования или привести к необходимости подбора соответствующих материалов и уплотнений.

Компания оставляет за собой право вносить технические изменения • За печати компания ответственности не несет • Детальные чертежи можно приобрести по запросу