

коаксиальный клапан

ТИП VMK 10

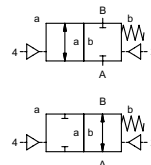
5-VMK 10

тип клапана с распределительным клапаном



2/2 ходовой клапан
диапазон давлений с гидropневмоприводом
проходное сечение PN 0-100 bar
присоединение DN 10 mm
функция резьба
клапан нормально закрытый
нормально закрытый
символ NC

клапан нормально открытый
нормально открытый
символ NO



⚠ Выше указаны материалы корпусов по отношению к присоединениям клапанных портов, которые контактируют со средой

конструкция сбалансированный по давлению с возвращающей пружиной
материалы корпуса ① латунь ②
 ③ латунь, покрытая никелем ⑤
 ④ ⑥ нержавеющая сталь
 ⑦ алюминий
седло клапана синт. резина по металлу
материалы уплотнений NBR PTFE, FPM, CR, EPDM

требуемые характеристики для основного клапана

- проходное сечение
- порт
- функция NC/NO
- рабочее давление
- расход
- рабочие среды
- температура рабочей среды
- температура окружающей среды
- тип привода

требуемые характеристики для пневматического привода

- номинальное напряжение
- тип защиты
- диапазон давлений для привода мин/макс
- катушки с низким энергопотреблением, диапазон управляющих давлений 4-7 Бар
- тип распределительного клапана

требуемые характеристики для гидравлического привода

- диапазон давлений для привода мин/макс
- Гидравлическое управление клапаном

⚠ Конструкция клапанов зависит от среды и применения. Это может привести к изменениям в конструкции клапанов, материалов уплотнений и характеристик в стандартных спецификациях.

⚠ Если заказ или характеристики по применению неполные или неточные, существует риск некорректного изготовления клапана для запрашиваемого применения

	общие характеристики	опции
порты	VMK резьбы G 1/4 - G 3/4	специальные резьбы
функция	NC	NO
диапазон давлений	bar 0-16 / 0-40 / 0-64 / 0-100	
значение Kv	m³/h 2,5 (> 64 bar = 2,1)	
значение утечки		< 10 ⁻⁶ мБар•л•с ⁻¹
давление вакуума	P1 ↔ P2	максимальное давление на входе 100 Бар значение расхода вакуума по запросу
обратное давление	P2 > P1	доступный (макс. 16 Бар)
рабочие среды	газы - жидкости - вязкие среды - желеобразные среды - пастообразные среды - загрязненные среды	по запросу
абразивная среда		по запросу
регулировка времени срабатывания	открытие посредством дросселей на распределительном клапане	
направление течения	A ↔ B как отмечено	двунаправленные - по запросу
циклы включения	1/min 680	
время срабатывания	ms открытие 30-3000 закрытие 50-3000	
температура рабочей среды	°C для клапана с распределителем 60	Макс. температура рабочей среды клапана с удаленным распределителем составляет 160 °C
температура окружающей среды	°C для клапана с распределителем 50	
порты сброса		
порты утечки		
концевые выключатели		индуктивный
ручное управление		посредством дросселей на распределительном клапане
разрешительная документация		LR/GL/WAZ
установка		крупные скобы
вес	kg VMK 1,7	
дополнительное оборудование		по запросу

электрические характеристики

	электрические характеристики	опции
номинальное напряжение	U _n DC 24 V	специальное напряжение по запросу
	U _n AC 230 V 50 Hz	специальное напряжение по запросу
потребление энергии	DC 4,8 W	2,5 W
	AC пиковая мощность 11,0 ВА поддерживаемая мощность 8,5 ВА	
тип защиты	IP65 (P54) асс. DIN 40050	
периодичность работы	ED 100%	
присоединение	разъем асс. DIN EN 175301-803 форма B, 4 позиции x 90° / диаметр провода 6-8 мм	
как опция	M12x1 разъем асс. DESINA	разъем асс. VDMA
дополнительное оборудование	подсвеченный выключатель с регулируемым резистором	
максимальная температура	рабочие среды 60°C	
	окружающая среда 50°C	
взрывозащита	E Ex e II T5 номинальное напряжение U _n	DC 24 V 3,25 W
	потребление энергии	AC 230 V 50 Hz 2,90 W

пневматические спецификации

	пневматические спецификации	опции
диапазон давлений для привода	bar 4-10	
потребление воздуха	см³/ход 2	
скорость циркуляции		скорость течения через клапан изменяется посредством дросселей на распределительном клапане
управление		предпочтительно посредством 5/2 ходового распределительного клапана
подсоединение распределительного клапана	со-ax	NAMUR VDI / VDE 3845
порты привода	2/4 G 1/8	

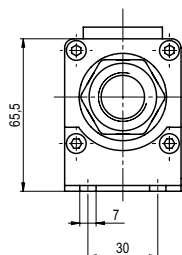
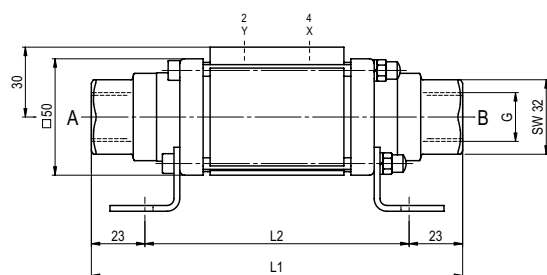
гидравлические спецификации

	гидравлические спецификации	опции
диапазон давлений для привода	bar 4-10	
управление		предпочтительно посредством 4/2 ходового распределительного клапана
порты привода	X/Y G 1/8	
порты привода		

■ не выделенные характеристики - стандартные характеристики
 ■ характеристики, выделенные серым - опции под заказ

ТИП VMK 10

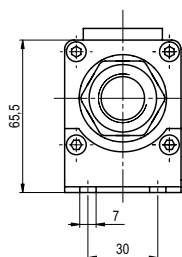
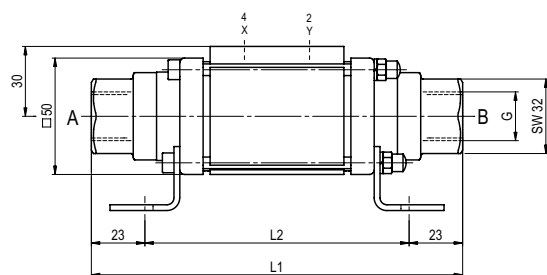
функция: **NC**
без напряжения закрыт



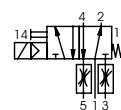
Длина конструкции	L1	L2 (0-64 bar)	L2 (> 64 bar)
стандартная	159,5	113,5	120,5
с индуктивными концевыми выключателями	179,5	133,5	140,5

ТИП VMK 10

функция: **NO**
без напряжения открыт



пневматические спецификации



5/2 ходовой распределительный
клапан
расход 700 л/мин
диапазон давлений 3-10 Бар G 1/8