

коаксиальный клапан

ТИП CFM 08

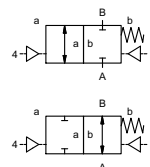
3-CFM 08

тип клапана с распределительным клапаном



2/2 ходовой клапан
диапазон давлений с гидropневмоприводом
проходное сечение PN 0-40 Бар
присоединение DN 8 mm
функция резьба
 клапан нормально закрытый
символ NC

клапан нормально открытый
символ NO



⚠ Выше указаны материалы корпусов по отношению к присоединениям клапанных портов, которые контактируют со средой

конструкция сбалансированный по давлению с возвращающей пружиной
материалы корпуса ① латунь ②
 ③ ⑤
 ④ ⑥

седло клапана синт. резина по металлу
материалы уплотнений NBR, FPM, PE PU, PTFE

требуемые характеристики для основного клапана

- проходное сечение
- порт
- функция NC/NO
- рабочее давление
- расход
- рабочие среды
- температура рабочей среды
- температура окружающей среды
- тип привода

требуемые характеристики для пневматического привода

- номинальное напряжение
- тип защиты
- диапазон давлений для привода мин/макс
- катушки с низким энергопотреблением, диапазон управляющих давлений 4-7 Бар
- тип распределительного клапана

		общие характеристики		опции	
порты	CFM	резьбы G 3/8			
функция		NC		NO	
диапазон давлений	Бар	0-40			
значение Kv	м³/ч	1,6			
значение утечки	вакуум			< 10 ⁻⁶ мБар*л*с ⁻¹	
давление вакуума	P1 ⇄ P2				
обратное давление	P2 > P1			доступный (макс. 16 Бар)	
рабочие среды	эмульсии - масла - природные газы			другие рабочие среды по запросу	
абразивная среда					
регулировка времени срабатывания	открытие				
	закрытие				
направление течения	A ⇄ B	как отмечено			
циклы включения	1/мин	400			
время срабатывания	мс	открытие 70 закрытие 80			
температура рабочей среды	°C	для клапана с распределителем 60		>60°C по запросу	
температура окружающей среды	°C	для клапана с распределителем 50		>50°C по запросу	
порты сброса					
порты утечки					
концевые выключатели				диапазон температур макс.70°C	
ручное управление				посредством дросселей на распределительном клапане	
разрешительная документация					
установка				кляпезные скобы	
вес	kg	0,3			
дополнительное оборудование					

⚠ Конструкция клапанов зависит от среды и применения. Это может привести к изменениям в конструкции клапанов, материалов уплотнений и характеристик в стандартных спецификациях.

⚠ Если заказ или характеристики по применению неполные или неточные, существует риск некорректного изготовления клапана для запрашиваемого применения

		электрические характеристики		опции	
номинальное напряжение	U _n	DC 24V		специальное напряжение по запросу	
	U _n	AC 230V 40-60 Hz		специальное напряжение по запросу	
потребление энергии	DC	4,8 W		2,5 W	
	AC	пиковая мощность 11,0 ВА поддерживаемая мощность 8,5 ВА			
защита	IP 65 (P54)	асс. DIN 40 050			
периодичность работы	ED	100%			
присоединение		разъем асс. DIN EN 175301-803 форма B, 4 позиции x 90° / диаметр провода 6-8 мм			
дополнительное оборудование		подсвеченный выключатель с регулируемым резистором			
как опция		разъем асс. DESINA		разъем асс. VDMA	
максимальная температура	рабочие среды	60°C			
	окружающая среда	50°C			
взрывозащита	EEx m II T5	номинальное напряжение U _n	постоянный ток	24 V	3,25 W
		потребление энергии	переменное напряжение	230 V 50 Hz	2,90 W

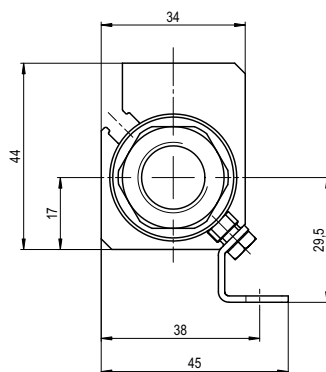
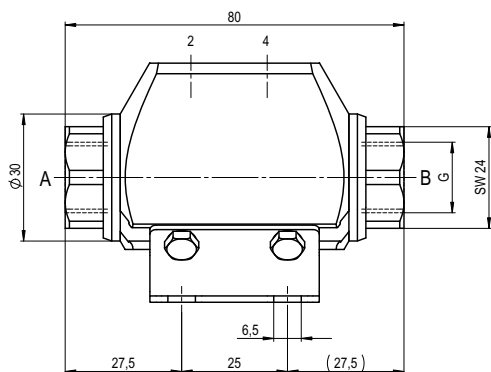
		пневматические спецификации		опции	
диапазон давлений для привода	Бар	4-10		3-10 по запросу	
потребление воздуха	см³/ход	1,2			
скорость циркуляции					
управление				посредством 3/2 ходового распределительного клапана	
подсоединение распределительного клапана	co-ax			CNOMO по запросу	
порты привода	2/4	G 1/8			

		гидравлические спецификации		опции	
диапазон давлений для привода					
управление					
порты привода					

■ не выделенные характеристики - стандартные характеристики
 ■ характеристики, выделенные серым - опции под заказ

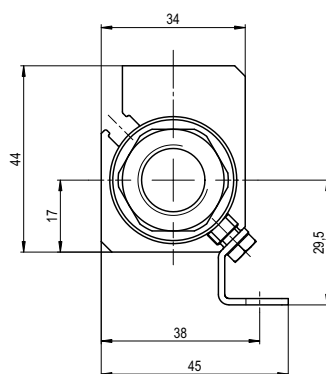
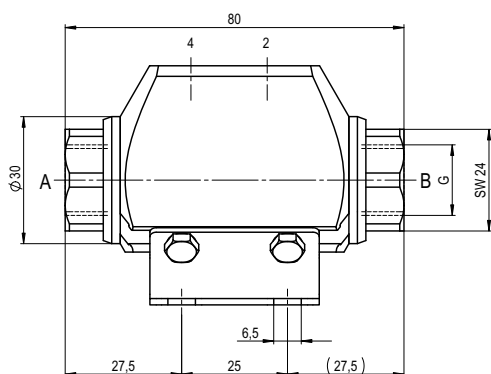
ТИП CFM 08

функция: **NC**
без напряжения закрыт

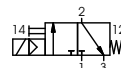


ТИП CFM 08

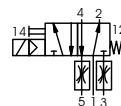
функция: **NO**
без напряжения открыт



пневмо привод (5/2 отдельно)



3/2 ходовой распределительный клапан
расход 60 л/мин
диапазон давлений 3-10 Бар



5/2 ходовой распределительный клапан
расход 700 л/мин
диапазон давлений 3-10 Бар G 1/8

Различные требования по температуре, давлению, характеру переключения, среды и ее состава могут ограничить диапазон использования или привести к необходимости подбора соответствующих материалов и уплотнений.

Компания оставляет за собой право вносить технические изменения • За опечатки компания ответственности не несет • Детальные чертежи можно приобрести по запросу