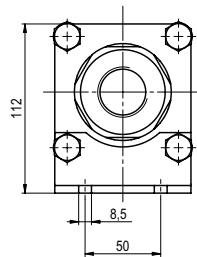
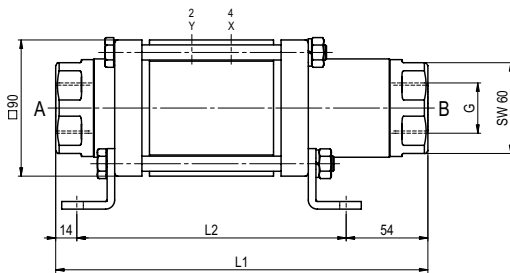




# ТИП VMK 25

функция: **NC**  
без напряжения закрыт

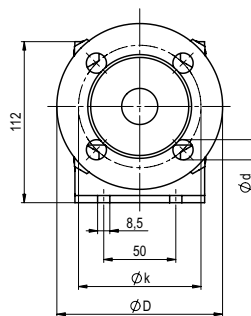
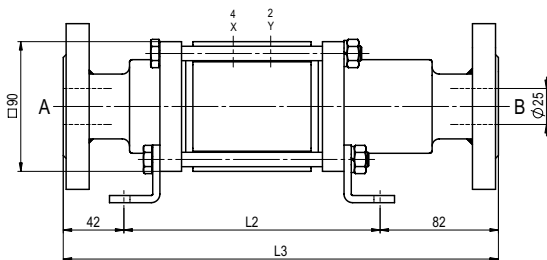


Длина конструкции	L1	L2	L3
стандартная	246	178	302
с индуктивными концевыми выключателями	260	192	316
со смазывающим ниппелем работающим под давлением	276	208	332
с механическими концевыми выключателями	270	202	326

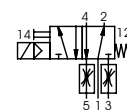
фланцы PN	DIN	ØD	Øk	Ød
16	EN 1092-1	115	85	14
40	EN 1092-1	115	85	14
100	EN 1092-1	140	100	18

# ТИП VFK 25

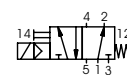
функция: **NO**  
без напряжения открыт



## пневматические спецификации



5/2 ходовой распределительный клапан  
расход 700 л/мин  
диапазон давлений 3-10 Бар G 1/8



5/2 ходовой распределительный клапан ISO1  
расход 700 л/мин  
диапазон давлений 3-10 Бар G 1/4