

Воздухоотводчик постоянного действия EB1.12, 1.32 для жидкостей и газов t° до +130 °C

Описание

EB1.12/1.32 является воздухоотводчиком постоянного действия и предназначен для удаления газов из жидкостных систем в процессе их работы, а также для запуска воздуха в систему при дренаже. Возможно исполнение со встроенным обратным клапаном, исключающее запуск воздуха в систему при дренаже.

Технические характеристики

Присоединение	Резьба G 1/2–2, фланцы DN 25–100
Условное давление	PN 1,6 МПа
Рабочая температура	–20...+130 °C
Рабочее давление	0–1,6 МПа (4 диапазона)
Расход газа	До 248 Нм3/ч

Спецификация

Исполнение	Стандартное	Озоноустойчивое
Корпус и внутр. детали	Нержавеющая сталь	
Седловое уплотнение	EPDM	CSM
Уплотнение корпуса	EPDM	FPM

Диапазоны рабочих давлений, (МПа)

G 1/2–3/4	0–0,2	0–0,6	-	0–1,6
G 1–2, DN 25–100	0–0,2	0–0,6	0–1,0	0–1,6

Размеры G 1/2 –G2, (мм)

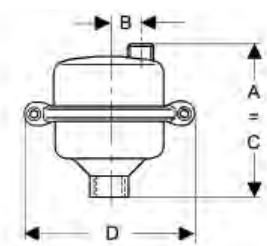
Тип	EB1.32		EB1.12			
	3/4	1/2–3/4	1	1 1/4	1 1/2	2
Выход. патрубок	Наружная резьба G 1/2		Наружная резьба G 3/4			
A	-	109	146	149	149	145
B	27	57	140	140	140	140
C	135	127	185	190	190	185
D	140	140	200	200	200	200
Масса, (кг)	0,8	0,8	2,6	2,6	2,7	3,1

Размеры DN 25–100, (мм)

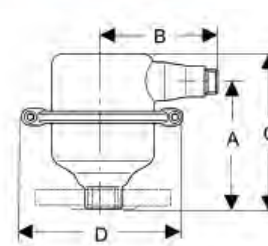
Тип	EB1.12						
	25	32	40	50	65	80	100
Фланец, DN							
Выход. патрубок	Наружная резьба G 3/4						
A	161	163	165	164	250	255	257
B	140	140	140	140	113	113	113
C	200	200	205	205	295	300	305
D	200	200	200	200	265	265	265
Масса, (кг)	3,5	4,2	4,2	2	10,5	11	12

Расход газа, (Нм³/ч)

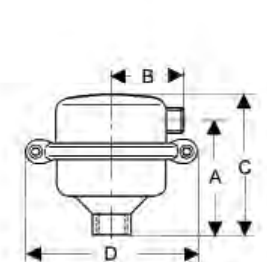
Присоединение	G 1/2–3/4				G 1–2, DN 25–50			
	Диапазон рабочего давления, (МПа)							
	0–0,2	0–0,6	0–1,6	0–0,2	0–0,6	0–1,0	0–1,6	
Перепад давления, (МПа)								
0,01	3,1	1	0,3	14	6,4	4,1	3,1	
0,02	4,4	1,4	0,4	20	9	5,7	4,4	
0,05	6,8	2,2	0,6	31	13	8,9	6,8	
0,1	8,6	2,8	0,7	39	17	11	8,6	
0,2	12	4,2	1	59	26	16	12	
0,4	-	7	1,7	-	44	28	21	
0,6	-	9,8	2,4	-	61	39	30	
0,8	-	-	3,1	-	-	50	38	
1,0	-	-	3,8	-	-	62	47	
1,2	-	-	4,5	-	-	-	53	
1,6	-	-	5,9	-	-	-	73	



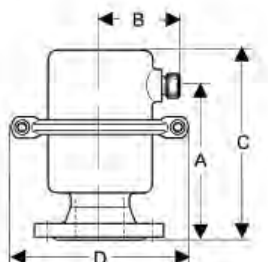
EB1.32



EB1.12 G 1–2, DN 25–50



EB1.12 1/2–3/4x1/2



EB1.12 DN 65–100

Расход газа, (Нм³/ч)

Присоединение	DN 65–100			
	Диапазон рабочего давления, (МПа)			
	0–0,2	0–0,6	0–1,0	0–1,6
Перепад давления, (МПа)				
0,01	25	25	16	8
0,02	36	36	23	11
0,05	55	55	35	16
0,1	70	70	45	21
0,2	106	106	67	32
0,4	-	176	113	53
0,6	-	246	157	75
0,8	-	-	203	96
1,0	-	-	248	118
1,2	-	-	-	139
1,6	-	-	-	182

Опции

- Озоноустойчивое исполнение.
- Встроенный обратный клапан (для EB1.32).
- Различные материалы уплотнений и типы присоединения.
- Специальные исполнения по запросу.

Пример маркировки

EB1.12 65 *16ST -6EV