

Особенности

| | |
|--|--|
| Количество контактов | 2 + «земля» |
| Диаметр кабеля | 6–8 мм |
| Степень защиты | IP65 |
| Сопротивление контактов | ≤24 мОм |
| Макс. раб. ток | 10 А |
| Сечение провода | макс. 1,5 мм ² /зажим под винт |
| Сечение провода | 0,75–1 мм ² / прижимной винт |
| Температура окружающей среды | –25...+80 °С |
| Рабочая температура | –40...+90 °С |
| Присоединение кабеля | винтовое |
| Электрическая безопасность | IEC 335 |
| Разъемы | съемные |
| Электрический разъем | Разъем согласно DIN 46340 с тремя плоскими клеммами (DIN 43650) |
| Спецификация разъема | ISO 4400 / EN 175301-803, форма А, кабельный ввод |
| Электрический разъем со светодиодным индикатором | по запросу |
| Трехжильный кабель 2 м | по запросу |
| Специальное исполнение | плоская и профилированная прокладка ECO, индивидуальная упаковка, хомут под кабель |
| Центральный фиксирующий винт | M3×33,5 |



SK 2

SK 1



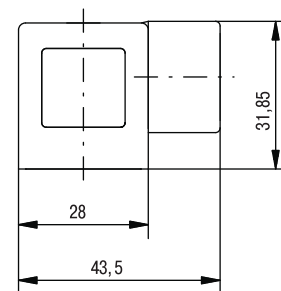
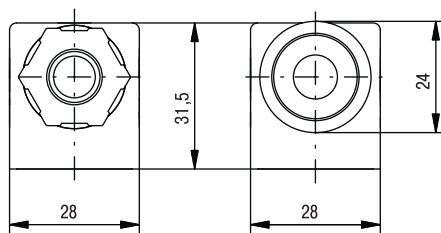
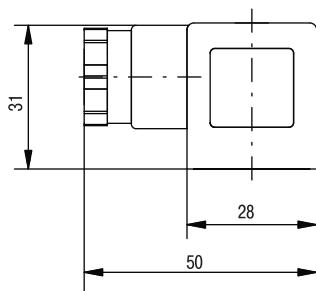
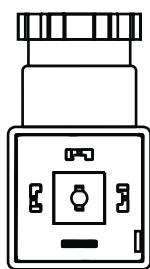
SK 2.L

SK 1.L



Конструкция

| | |
|-------------------|--|
| Контакты | CuZn, покрытие CuSn |
| Клеммная коробка | Полиамид 6+30% стекловолокно, черная |
| Оболочка | Полиамид 6+30% стекловолокно |
| Покрытие | Полиамид 6 |
| Винты | Оцинкованная сталь 37 |
| Прокладка | Нитрил, профилированная |
| Держатель провода | Полиамид 6,6+50% стекловолокно P7, 5, черный |



| тип | стандарт | тип катушка | температура среды (°C) | особенности |
|--------|----------------|-------------|------------------------|-----------------------------|
| SK 1 | DIN 43650 IP65 | C40 | +70 | стандар |
| SK 2 | DIN 43650 IP65 | C20 | +70 | стандар |
| SK 1.L | DIN 43650 IP65 | C40 | +70 | со светодиодным индикатором |
| SK 2.L | DIN 43650 IP65 | C20 | +70 | со светодиодным индикатором |