

# коаксиальный клапан

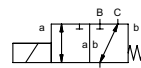
## ТИП FK 65 DR

provedení pilotního ventilu

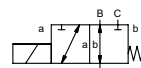


**3/2 ходовой клапан прямого действия**  
**диапазон давлений PN 0-16 Бар**  
**проходное сечение DN 65 mm**  
**присоединение Фланцевое**  
**функция клапан**

нормально закрытый (A ► B)  
 символ **NC**



клапан нормально открытый (A ► B)  
 символ **NO**



**⚠** Выше указаны материалы корпусов по отношению к присоединениям клапанных портов, которые контактируют со средой

**конструкция** сбалансированный по давлению с возвращающей пружиной, не переключаются  
**материалы корпуса** ① алюминий ② гальванизированная сталь  
 ③ ⑤  
 ④ сталь с никелиевым покрытием ⑥ нержавеющая сталь

**седло клапана** синт. резина по металлу  
**материалы уплотнений** NBR PTFE, FPM, EPDM

**требуемые характеристики**

- проходное сечение
- порт
- функция NC/NO
- рабочее давление
- входное давление на портах A, B или C
- расход
- рабочие среды
- температура рабочей среды
- температура окружающей среды
- номинальное напряжение

	порты	FK	фланец PN 16	специальные фланцы
	функция		NC	NO
	диапазон давлений	Бар	0-16	A ⇨ B макс.16 / B ⇨ A макс.5 / A ⇨ C макс.16 / C ⇨ A макс.16
	значение Kv	м³/ч	40,0	
	значение утечки			< 10 <sup>-4</sup> мБар•л•с <sup>-1</sup>
	давление вакуума	P <sub>1</sub> ⇨ P <sub>2</sub>		по запросу
	обратное давление	P <sub>2</sub> > P <sub>1</sub>	см. диапазон давлений	
	рабочие среды		газы - жидкости - вязкие среды - желеобразные среды - загрязненные среды	по запросу
	абразивная среда			
	регулировка времени срабатывания	открытие		
		закрытие		
	направление течения		см. диапазон давлений	
	циклы включения	1/мин	20	
	время срабатывания	мс	открытие 600 закрытие 800	
	температура рабочей среды	°C	DC: -20 до +80 AC: -20 до +80	
	температура окружающей среды	°C	DC: -20 до +80 AC: -20 до +80	
	концевые выключатели			индуктивный
	ручное управление			
	разрешительная документация			LR/GL/WAZ
	установка			
	вес	kg	FK 47,6	
	дополнительное оборудование			по запросу

**электрические характеристики**

	номинальное напряжение	U <sub>n</sub>	DC 24 V	специальное напряжение по запросу
		U <sub>n</sub>	AC 230 V 40-60 Hz	специальное напряжение по запросу
	привод	DC	магнит постоянного тока	
		AC	магнит постоянного тока со встроенным выпрямителем	
	класс изоляции	H	180°C	
	защита	IP65		
	периодичность работы	ED	100%	
	присоединение		разъем асс. DIN EN 175301-803 форма A, 4 позиции x 90° / диаметр провода 6-8 мм	клемная коробка M16x1,5
	как опция			подсвеченный выключатель с регулируемым резистором
	дополнительное оборудование	N-катушка	DC 24 V 4,40 A	
			AC 230 V 40-60 Hz 0,65 A	
		H-катушка		AC 230 V 40-60 Hz 0,79 A
	взрывозащита			
	концевые выключатели		индуктивный (I)	нормально открытый - PNP
			индуктивный (B)	нормально открытый - PNP

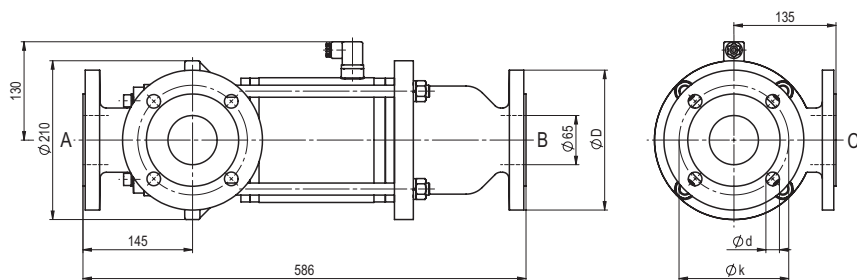
**⚠** Конструкция клапанов зависит от среды и применения. Это может привести к изменениям в конструкции клапанов, материалов уплотнений и характеристик в стандартных спецификациях.

**⚠** Если заказ или характеристики по применению неполные или неточные, существует риск некорректного изготовления клапана для запрашиваемого применения

■ не выделенные характеристики - стандартные характеристики  
 ■ характеристики, выделенные серым - опции под заказ

## ТИП FK 65 DR

функция: **NC**  
без напряжения закрыт (A ► B)



фланцы PN	DIN	ØD	Øk	Ød
16	EN 1092-1	185	145	18

## ТИП FK 65 DR

функция: **NO**  
без напряжения открыт (A ► B)

