

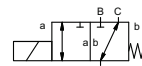
# коаксиальный клапан

## ТИП MK 25 DR FK 25 DR

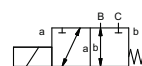


**3/2 ходовой клапан**  
**диапазон давлений**  
**проходное сечение**  
**присоединение**  
**функция**

**прямого действия**  
PN 0-40 Бар  
DN 25 mm  
резьба/фланец  
клапан  
нормально закрытый (A ► B)  
символ **NC**



клапан  
нормально открытый (A ► B)  
символ **NO**



**⚠** Выше указаны материалы корпусов по отношению к присоединениям клапанных портов, которые контактируют со средой

**конструкция материалы корпуса**

сбалансированный по давлению с возвращающей пружиной, не перекрываются

① латунь	② гальванизированная сталь
③ латунь, покрытая никелем	⑤ Без цв. металлов
④ сталь с никелиевым покрытием	⑥ нержавеющая сталь

**седло клапана материалы уплотнений**

синт. резина по металлу  
NBR  
PTFE, FPM, CR, EPDM

**требуемые характеристики**

- проходное сечение
- порт
- функция NC/NO
- рабочее давление
- входное давление на портах A, B или C
- расход
- рабочие среды
- температура рабочей среды
- температура окружающей среды
- номинальное напряжение

**порты**  
MK  
FK

**функция**  
NC  
NO

**диапазон давлений**  
Бар  
0-16 / 0-40  
A ⇒ B макс.40 / B ⇒ A макс.16 / A ⇒ C макс.40 / C ⇒ A макс.40

**значение Kv**  
м³/ч  
11,2

**вакуум**  
значение утечки  
P<sub>1</sub> ⇔ P<sub>2</sub>  
P<sub>2</sub> > P<sub>1</sub>  
< 10<sup>-6</sup> мБар•л•с<sup>-1</sup>  
по запросу

**обратное давление**  
рабочие среды  
см. диапазон давлений  
газы - жидкости - вязкие среды - желеобразные среды - загрязненные среды

**абразивная среда**  
регулировка времени срабатывания  
открытие  
закрытие

**направление течения**  
циклы включения  
время срабатывания  
мс  
открытие 130 закрытие 130

**температура рабочей среды**  
°C  
DC: -20 до +80  
AC: -20 до +80

**температура окружающей среды**  
°C  
DC: -20 до +80  
AC: -20 до +80

**концевые выключатели**  
ручное управление  
разрешительная документация  
установка  
Инд./мех. (в зав от температуры)  
доступный  
LR/GL/WAZ  
клемменные скобы

**вес**  
kg  
МК 9,2 FK 12,0

**дополнительное оборудование**  
по запросу

**общие характеристики**

**опции**

резьбы G 1 - G 1 1/2	специальные резьбы
фланец PN 16 / 40	специальные фланцы
NC	NO
0-16 / 0-40	
A ⇒ B макс.40 / B ⇒ A макс.16 / A ⇒ C макс.40 / C ⇒ A макс.40	
11,2	
значение утечки	< 10 <sup>-6</sup> мБар•л•с <sup>-1</sup>
P <sub>1</sub> ⇔ P <sub>2</sub>	по запросу
P <sub>2</sub> > P <sub>1</sub>	см. диапазон давлений
	газы - жидкости - вязкие среды - желеобразные среды - загрязненные среды
	по запросу
открытие	
закрытие	
	см. диапазон давлений
1/мин	130
мс	открытие 130 закрытие 130
°C	DC: -20 до +80
	AC: -20 до +80
°C	DC: -20 до +80
	AC: -20 до +80
	Инд./мех. (в зав от температуры)
	доступный
	LR/GL/WAZ
	клемменные скобы
kg	МК 9,2 FK 12,0
	по запросу

**электрические характеристики**

**опции**

номинальное напряжение	U <sub>n</sub> DC 24 V	специальное напряжение по запросу
	U <sub>n</sub> AC 230 V 40-60 Hz	специальное напряжение по запросу
привод	DC магнит постоянного тока	
	AC магнит постоянного тока со встроенным выпрямителем	если температура больше 100°C с отдельным выпрямителем
класс изоляции	H 180°C	
защита	IP65	
периодичность работы присоединение	ED 100%	
	разъем асс. DIN EN 175301-803 форма A, 4 позиции x 90° / диаметр провода 6-8 мм	клемная коробка M16x1,5
как опция	M12x1 разъем асс. DESINA	разъем асс. VDMA
дополнительное оборудование	подсвеченный выключатель с регулируемым резистором	
энерго потребление	N-катушка DC 24 V 2,66 A	
	AC 230 V 40-60 Hz 0,36 A	
	H-катушка DC 24 V 2,66 A	
	AC 230 V 40-60 Hz 0,36 A	
взрывозащита		
концевые выключатели	индуктивный (I)	нормально открытый - PNP
	индуктивный (B)	нормально открытый - PNP
	механический	одиночный двойник полюса brosaet-SPDT

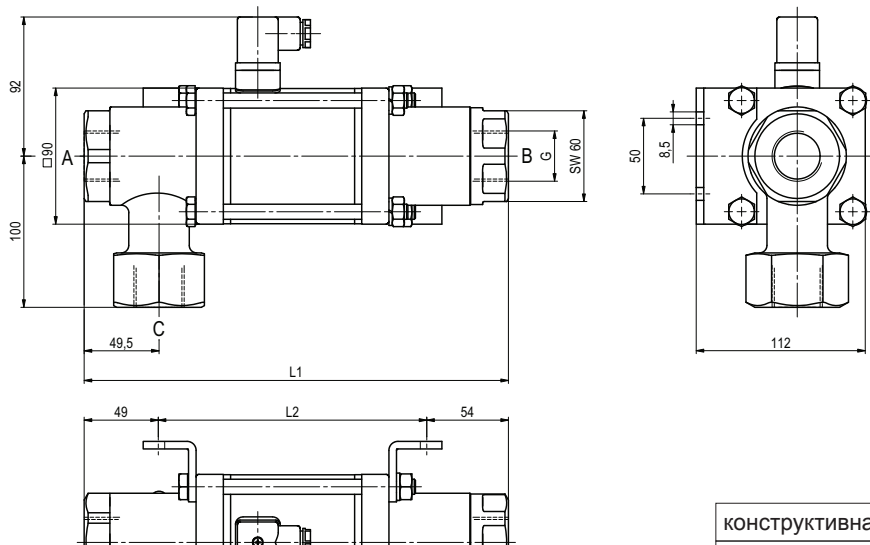
**⚠** Конструкция клапанов зависит от среды и применения. Это может привести к изменениям в конструкции клапанов, материалов уплотнений и характеристик в стандартных спецификациях.

**⚠** Если заказ или характеристики по применению неполные или неточные, существует риск некорректного изготовления клапана для запрашиваемого применения

■ не выделенные характеристики - стандартные характеристики  
■ характеристики, выделенные серым - опции под заказ

## ТИП MK 25 DR

функция: **NC**  
без напряжения закрыт (A ► B)

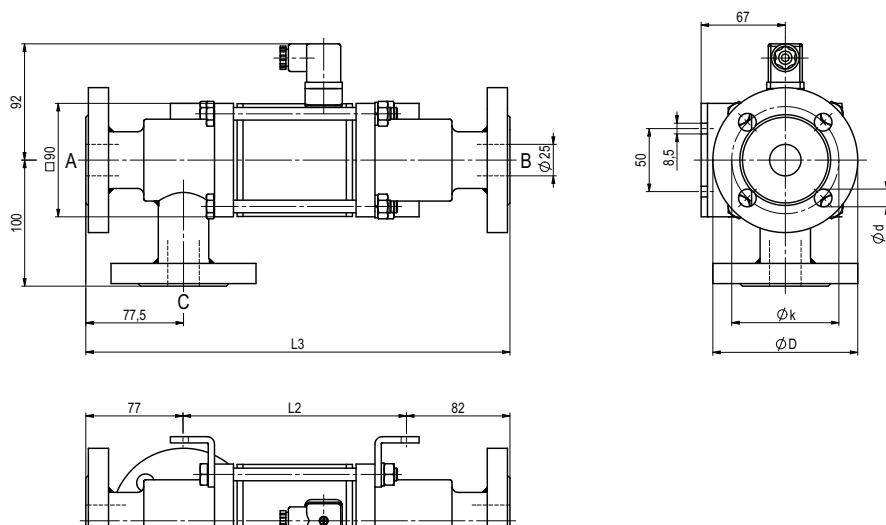


конструктивная длина	L1	L2	L3
стандартная	281	178	337
с 1/2 индуктивными концевыми выключателями	322	219	378
с ручн. аварийным режимом/ Nd и 1/2 инд. конц. выкл.	334	231	390
с механическими концевыми выключателями	322	219	378

фланцы PN	DIN	ØD	Øk	Ød
16	EN 1092-1	115	85	14
40	EN 1092-1	115	85	14

## ТИП FK 25 DR

функция: **NO**  
без напряжения открыт (A ► B)



Различные требования по температуре, давлению, характеру переключения, среды и ее состава могут ограничить диапазон использования или привести к необходимости подбора соответствующих материалов и уплотнений.

Компания оставляет за собой право вносить технические изменения • За опечатки компания ответственности не несет • Детальные чертежи можно приобрести по запросу