

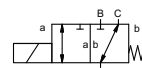
коаксиальный клапан

ТИП FK 80 DR

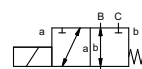


3/2 ходовой клапан прямого действия
диапазон давлений PN 0-16 Бар
проходное сечение DN 80 mm
присоединение Фланцевое
функция клапан

нормально закрытый (A ► B)
 символ **NC**



клапан нормально открытый (A ► B)
 символ **NO**



⚠ Выше указаны материалы корпусов по отношению к присоединениям клапанных портов, которые контактируют со средой

конструкция сбалансированный по давлению с возвращающей пружиной, не перекрываются
материалы корпуса ① алюминий ② гальванированная сталь
 ③ ⑤
 ④ сталь с никелиевым покрытием ⑥ нержавеющая сталь
седло клапана синт. резина по металлу
материалы уплотнений NBR PTFE, FPM, EPDM

требуемые характеристики

- проходное сечение
- порт
- функция NC/NO
- рабочее давление
- входное давление на портах A, B или C
- расход
- рабочие среды
- температура рабочей среды
- температура окружающей среды
- номинальное напряжение

	порты	FK	фланец PN 16	специальные фланцы
функция		NC		NO
диапазон давлений		Бар	0-16	
			A ⇒ B макс.16 / B ⇒ A макс.5 / A ⇒ C макс.16 / C ⇒ A макс.16	
значение Kv		м³/ч	55,0	
значение утечки		вакуум		< 10 ⁻⁴ мБар*л*с ⁻¹
давление вакуума		P ₁ ⇄ P ₂		по запросу
обратное давление		P ₂ > P ₁	см. диапазон давлений	
рабочие среды			газы - жидкости - вязкие среды - желеобразные среды - загрязненные среды	по запросу
абразивная среда				
регулировка времени срабатывания		открытие		
		закрытие		
направление течения			см. диапазон давлений	
циклы включения		1/мин	20	
время срабатывания		мс	открытие 600 закрытие 800	
температура рабочей среды		°C	DC: -20 до +80 AC: -20 до +80	
температура окружающей среды		°C	DC: -20 до +80 AC: -20 до +80	
концевые выключатели				индуктивный
ручное управление				
разрешительная документация				LR/GL/WAZ
установка				
вес		kg	FK 48,8	
дополнительное оборудование				по запросу

⚠ Конструкция клапанов зависит от среды и применения. Это может привести к изменениям в конструкции клапанов, материалов уплотнений и характеристик в стандартных спецификациях.

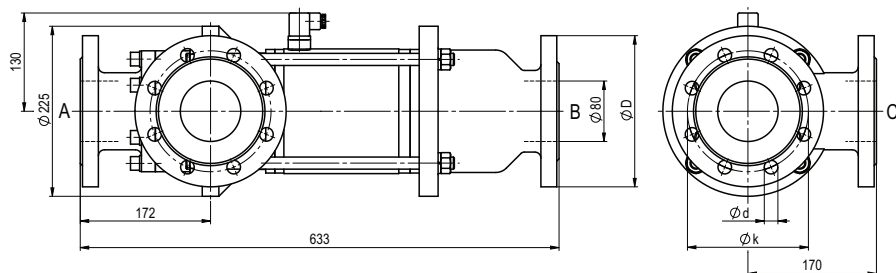
⚠ Если заказ или характеристики по применению неполные или неточные, существует риск некорректного изготовления клапана для запрашиваемого применения

	номинальное напряжение	U _n	DC 24 V	специальное напряжение по запросу
		U _n	AC 230 V 40-60 Hz	специальное напряжение по запросу
привод		DC	магнит постоянного тока	
		AC	магнит постоянного тока со встроенным выпрямителем	
класс изоляции		H	180°C	
защита		IP65		
периодичность работы		ED	100%	
присоединение			разъем асс. DIN EN 175301-803 форма A, 4 позиции x 90° / диаметр провода 6-8 мм	клемная коробка M16x1,5
как опция				подсвеченный выключатель с регулируемым резистором
дополнительное оборудование		N-катушка	DC 24 V 4,40 A	
			AC 230 V 40-60 Hz 0,65 A	
		H-катушка		AC 230 V 40-60 Hz 0,79 A
взрывозащита				
концевые выключатели			индуктивный (I)	нормально открытый - PNP
			индуктивный (B)	нормально открытый - PNP

■ не выделенные характеристики - стандартные характеристики
 ■ характеристики, выделенные серым - опции под заказ

ТИП FK 80 DR

функция: **NC**
без напряжения закрыт (A ► B)



фланцы PN	DIN	ØD	Øk	Ød
16	EN 1092-1	200	160	18

ТИП FK 80 DR

функция: **NO**
без напряжения открыт (A ► B)

