

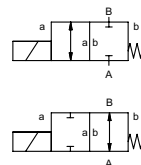
# коаксиальный клапан

## ТИП FK 65

provedení pilotního ventilu



**2/2 ходовой клапан прямого действия**  
**диапазон давлений PN 0-16 Бар**  
**проходное сечение DN 65 mm**  
**присоединение Фланцевое**  
**функция клапан**  
 нормально закрытый  
 символ **NC**  
 клапан  
 нормально открытый  
 символ **NO**



**⚠** Выше указаны материалы корпусов по отношению к присоединениям клапанных портов, которые контактируют со средой

**конструкция** сбалансированный по давлению с возвращающей пружиной  
**материалы корпуса** ① алюминий ② гальванированная сталь  
 ③ ⑤  
 ④ сталь с никелиевым покрытием ⑥ нержавеющая сталь  
**седло клапана** синт. резина по металлу  
**материалы уплотнений** NBR PTFE, FPM, EPDM

**требуемые характеристики**

- проходное сечение
- порт
- функция NC/NO
- рабочее давление
- расход
- рабочие среды
- температура рабочей среды
- температура окружающей среды
- номинальное напряжение

	порты	FK	фланец PN 16	специальные фланцы
<b>функция</b>			NC	NO
<b>диапазон давлений</b>		Бар	0-16	> 16 Бар по запросу
<b>значение Kv</b>		м³/ч	45,0	
<b>значение утечки</b>				< 10 <sup>-4</sup> мБар*л*с <sup>-1</sup>
<b>давление вакуума</b>		P <sub>1</sub> ⇌ P <sub>2</sub>		по запросу
<b>обратное давление</b>		P <sub>2</sub> > P <sub>1</sub>		доступный (макс. 5 Бар)
<b>рабочие среды</b>			газы - жидкости - вязкие среды - желеобразные среды - загрязненные среды	по запросу
<b>абразивная среда</b>				по запросу
<b>регулировка времени срабатывания</b>		открытие		
		закрытие		по запросу
<b>направление течения</b>		A ⇌ B	как отмечено	двунаправленные (макс. 5 Бар)
<b>циклы включения</b>		1/мин	20	
<b>время срабатывания</b>		мс	открытие 600 закрытие 800	
<b>температура рабочей среды</b>		°C	DC: -20 до +80 AC: -20 до +80	
<b>температура окружающей среды</b>		°C	DC: -20 до +80 AC: -20 до +80	
<b>концевые выключатели</b>				индуктивный
<b>ручное управление</b>				
<b>разрешительная документация</b>				LR/GL/WAZ
<b>установка</b>				
<b>вес</b>		kg	FK 35,0	
<b>дополнительное оборудование</b>				по запросу

**электрические характеристики**

	номинальное напряжение	U <sub>n</sub>	DC 24 V	AC 230 V 40-60 Hz	специальное напряжение по запросу
<b>привод</b>		DC	магнит постоянного тока	магнит постоянного тока со встроенным выпрямителем	специальное напряжение по запросу
<b>класс изоляции</b>		H	180°C		
<b>защита</b>		IP65			
<b>периодичность работы</b>		ED	100%	разъем асс. DIN EN 175301-803 форма A, 4 позиции x 90° / диаметр провода 6-8 мм	клемная коробка M16x1,5
<b>присоединение</b>					
<b>как опция</b>					подсвеченный выключатель с регулируемым резистором
<b>дополнительное оборудование</b>		N-катушка	DC 24 V 4,40 A	AC 230 V 40-60 Hz 0,65 A	
<b>энерго потребление</b>		H-катушка			AC 230 V 40-60 Hz 0,79 A
<b>взрывозащита</b>					
<b>концевые выключатели</b>			индуктивный (I)	индуктивный (B)	нормально открытый - PNP нормально открытый - PNP

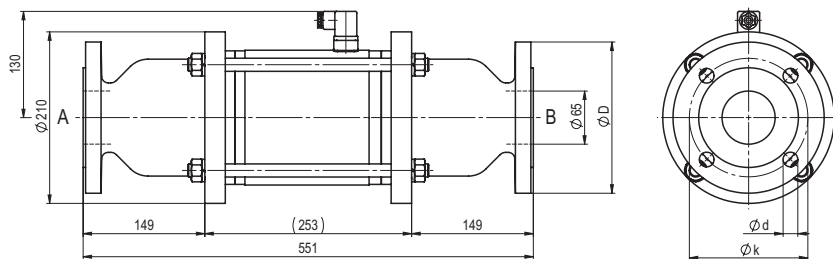
**⚠** Конструкция клапанов зависит от среды и применения. Это может привести к изменениям в конструкции клапанов, материалов уплотнений и характеристик в стандартных спецификациях.

**⚠** Если заказ или характеристики по применению неполные или неточные, существует риск некорректного изготовления клапана для запрашиваемого применения

■ не выделенные характеристики - стандартные характеристики  
 ■ характеристики, выделенные серым - опции под заказ

## ТИП FK 65

функция: **NC**  
без напряжения закрыт



фланцы PN	DIN	ØD	Øk	Ød
16	EN 1092-1	185	145	18

## ТИП FK 65

функция: **NO**  
без напряжения открыт

