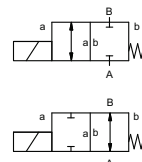


коаксиальный клапан

ТИП **MK 32** **FK 32**



2/2 ходовой клапан прямого действия
диапазон давлений PN 0-100 Бар
проходное сечение DN 32 mm
присоединение резьба/фланец
функция клапан
 нормально закрытый
 символ **NC**
 клапан
 нормально открытый
 символ **NO**



⚠ Выше указаны материалы корпусов по отношению к присоединениям клапанных портов, которые контактируют со средой

конструкция сбалансированный по давлению с возвращающей пружиной
материалы корпуса ① латунь ② гальванированная сталь
 ③ латунь, покрытая никелем ⑤ Без цв. металлов
 ④ сталь с никелиевым покрытием ⑥ нержавеющая сталь
седло клапана синт. резина по металлу
материалы уплотнений NBR PTFE, FPM, CR, EPDM

требуемые характеристики

- проходное сечение
- порт
- функция NC/NO
- рабочее давление
- расход
- рабочие среды
- температура рабочей среды
- температура окружающей среды
- номинальное напряжение

		общие характеристики		опции	
порты	MK	резьбы G 1 1/4 - G 1 1/2	специальные резьбы		
	FK	фланец PN 16 / 40 / 100	специальные фланцы		
функция		NC	NO		
диапазон давлений	Бар	0-16 / 0-40 / 0-64 / 0-100			
значение Kv	м³/ч	14,1			
	значение утечки		< 10 ⁻⁶ мБар*л*с ⁻¹		
	вакуум		по запросу		
давление вакуума	P ₁ ⇔ P ₂		доступный (макс. 16 Бар)		
	обратное давление	P ₂ > P ₁			
рабочие среды		газы - жидкости - вязкие среды - желеобразные среды - загрязненные среды	по запросу		
абразивная среда	открытие		доступный		
	закрытие		двунаправленные (макс. 16 Бар)		
регулировка времени срабатывания	A ⇔ B	как отмечено			
	направление течения				
циклы включения	1/мин	120			
время срабатывания	мс	открытие 440 закрытие 250			
	°C	DC: -20 до +100	-40 до +160		
температура рабочей среды	°C	AC: -20 до +100	-40 до +160		
	температура окружающей среды	°C	DC: -20 до +80		
		AC: -20 до +80			
концевые выключатели	ручное управление		Инд./мех. (в зав от температуры)		
	разрешительная документация		доступный		
установка			LR/GL/WAZ		
	вес	kg	МК 13,5 FK 17,5	клемные скобы	
дополнительное оборудование			по запросу		

⚠ Конструкция клапанов зависит от среды и применения. Это может привести к изменениям в конструкции клапанов, материалов уплотнений и характеристик в стандартных спецификациях.

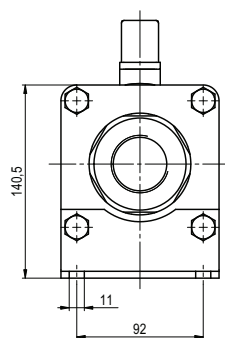
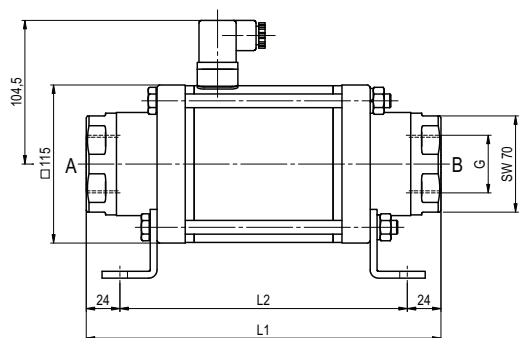
⚠ Если заказ или характеристики по применению неполные или неточные, существует риск некорректного изготовления клапана для запрашиваемого применения

		электрические характеристики		опции	
номинальное напряжение	U _n	DC 24 V	специальное напряжение по запросу		
	U _n	AC 230 V 40-60 Hz	специальное напряжение по запросу		
привод	DC	магнит постоянного тока			
	AC	магнит постоянного тока со встроенным выпрямителем	если температура больше 100°C с отдельным выпрямителем		
	класс изоляции	H	180°C		
защита	IP65				
	ED	100%			
периодичность работы присоединение		разъем асс. DIN EN 175301-803 форма A, 4 позиции x 90° / диаметр провода 6-8 мм	клемная коробка M16x1,5		
	как опция		подсвеченный выключатель с регулируемым резистором		
дополнительное оборудование	энерго потребление	N-катушка DC 24 V 2,07 A			
		AC 230 V 40-60 Hz 0,28 A			
взрывозащита	N-катушка		DC 24 V 3,27 A		
			AC 230 V 40-60 Hz 0,44 A		
концевые выключатели		индуктивный (I)	нормально открытый - PNP		
		индуктивный (B)	нормально открытый - PNP		
		механический	одиночный двойник полюса brosaet-SPDT		

■ не выделенные характеристики - стандартные характеристики
 ■ выделенные серым - опции под заказ

ТИП МК 32

функция: **NC**
без напряжения закрыт



конструктивная длина	L1	L2	L3
стандартная	258	210	324
с 1/2 индуктивными концевыми выключателями	299	251	365
с ручн. аварийным режимом/ Нд и 1/2 инд. конц. выкл.	299	251	365
с механическими концевыми выключателями	299	251	365

фланцы PN	DIN	ØD	Øk	Ød
16	EN 1092-1	140	100	18
40	EN 1092-1	140	100	18
100	EN 1092-1	155	110	22

ТИП FK 32

функция: **NO**
без напряжения открыт

